

Ersetzt Ausgabe März 1986

Inhalt:

1. Geltungsbereich
2. Zweck
3. Schriftum
4. Anhang A 1

1. Geltungsbereich

Dieses Merkblatt gilt für den Einsatz von qualifiziertem Schweißaufsichtspersonal für das Gusseisenschweißen in Anlehnung an DIN EN 1011-8, Tabelle B1 und B2.

2. Zweck

Wie in der DIN EN 1011-8 aufgeführt (Abschnitt 10.1) ist der Bedarf einer verantwortlichen Schweißaufsicht zu berücksichtigen.

Die Ausbildungsinhalte für Schweißaufsichtspersonen für Gusseisenwerkstoffe sind in der DVS Richtlinie 1176 Beiblatt 1 bis 4 beschrieben.

Der Grad der Qualifizierung richtet sich nach den Qualitätsstufen der DIN EN ISO 3834 Teil 2 bis 4.

3. Schriftum

3.1. Regelwerk

DIN EN ISO 3834-3	- Teil 3: Standard-Qualitätsanforderungen	DIN EN ISO 3834-3	- Teil 3: Standard-Qualitätsanforderungen
DIN EN ISO 3834-4	- Teil 4: Elementare Qualitätsanforderungen	DIN EN ISO 3834-4	- Teil 4: Elementare Qualitätsanforderungen
DIN EN ISO 3834-5	- Teil 5: Dokumente, deren Anforderungen erfüllt werden müssen, um die Übereinstimmung mit den Anforderungen nach ISO 3834-2, ISO 3834-3 oder ISO 3834-4 nachzuweisen	DIN EN ISO 3834-5	- Teil 5: Dokumente, deren Anforderungen erfüllt werden müssen, um die Übereinstimmung mit den Anforderungen nach ISO 3834-2, ISO 3834-3 oder ISO 3834-4 nachzuweisen
DIN EN ISO 6520-1	Schweißen und verwandte Prozesse - Einteilung von geometrischen Unregelmäßigkeiten an metallischen Werkstoffen - Teil 1: Schmelzschweißen	DIN EN ISO 6520-1	Schweißen und verwandte Prozesse - Einteilung von geometrischen Unregelmäßigkeiten an metallischen Werkstoffen - Teil 1: Schmelzschweißen
DIN EN ISO 14731	Schweißaufsicht - Aufgaben und Verantwortung	DIN EN ISO 14731	Schweißaufsicht - Aufgaben und Verantwortung
ISO 15114-2	Anforderung und Qualifizierung von Schweißverfahren für metallische Werkstoffe - Schweißverfahrensprüfung - Teil 3: Schmelzschweißen von unlegierten und niedriglegierten Gusseisen	ISO 15114-2	Anforderung und Qualifizierung von Schweißverfahren für metallische Werkstoffe - Schweißverfahrensprüfung - Teil 3: Schmelzschweißen von unlegierten und niedriglegierten Gusseisen
ISO 5614-7	Anforderung und Qualifizierung von Schweißverfahren für metallische Werkstoffe - Schweißverfahrensprüfung - Teil 7: Auftragschweißen	ISO 5614-7	Anforderung und Qualifizierung von Schweißverfahren für metallische Werkstoffe - Schweißverfahrensprüfung - Teil 7: Auftragschweißen
DIN EN 287-6	Prüfung von Schweißern - Schmelzschweißen - Teil 6: Gusseisen	DIN EN 287-6	Prüfung von Schweißern - Schmelzschweißen - Teil 6: Gusseisen
DIN EN 1011-8	Schweißen - Empfehlungen zum Schweißen metallischer Werkstoffe - Teil 8: Schweißen von Gusseisen	DIN EN 1011-8	Schweißen - Empfehlungen zum Schweißen metallischer Werkstoffe - Teil 8: Schweißen von Gusseisen
DIN EN 1274	Thermisches Spritzen - Puffer / Zusammensetzung, technische Verbindungen	DIN EN 1274	Thermisches Spritzen - Puffer / Zusammensetzung, technische Verbindungen
DIN EN 1561	Gießereiwesen - Gusseisen mit Lamellengraphit	DIN EN 1561	Gießereiwesen - Gusseisen mit Lamellengraphit
DIN EN 1562	Gießereiwesen - Temperguss	DIN EN 1562	Gießereiwesen - Temperguss
DIN EN 1563	Gießereiwesen - Gusseisen mit Kugelgraphit	DIN EN 1563	Gießereiwesen - Gusseisen mit Kugelgraphit
DIN EN 1564	Gießereiwesen - Ausferritisches Gusseisen mit Kugelgraphit	DIN EN 1564	Gießereiwesen - Ausferritisches Gusseisen mit Kugelgraphit
DIN EN ISO 1071	Schweißzusätze - Umhüllte Stabelektroden, Drähte, Stäbe und Fülldrahtelektroden zum Schmelzschweißen von Gusseisen - Einteilung	DIN EN ISO 1071	Schweißzusätze - Umhüllte Stabelektroden, Drähte, Stäbe und Fülldrahtelektroden zum Schmelzschweißen von Gusseisen - Einteilung
DIN EN ISO 3834	Qualitätsanforderungen für das Schmelzschweißen von metallischen Werkstoffen	DIN EN ISO 3834	Qualitätsanforderungen für das Schmelzschweißen von metallischen Werkstoffen
DIN EN ISO 3834-1	- Teil 1: Kriterien für die Auswahl der geeigneten Stufe der Qualitätsanforderungen	DIN EN ISO 3834-1	- Teil 1: Kriterien für die Auswahl der geeigneten Stufe der Qualitätsanforderungen
DIN EN ISO 3834-2	- Teil 2: Umfassende Qualitätsanforderungen	DIN EN ISO 3834-2	- Teil 2: Umfassende Qualitätsanforderungen

Die Veröffentlichung wurde von einer Gruppe erfahrener Fachleute in ehrenamtlicher Gemeinschaftsarbeit erstellt und wird als eine wichtige Erkenntnisquelle zur Beachtung empfohlen. Der Anwender muss jeweils prüfen, wie weit der Inhalt auf seinen speziellen Fall anwendbar und ob die ihm vorliegende Fassung noch gültig ist. Eine Haftung des DVS und derjenigen, die an der Ausarbeitung beteiligt waren, ist ausgeschlossen.

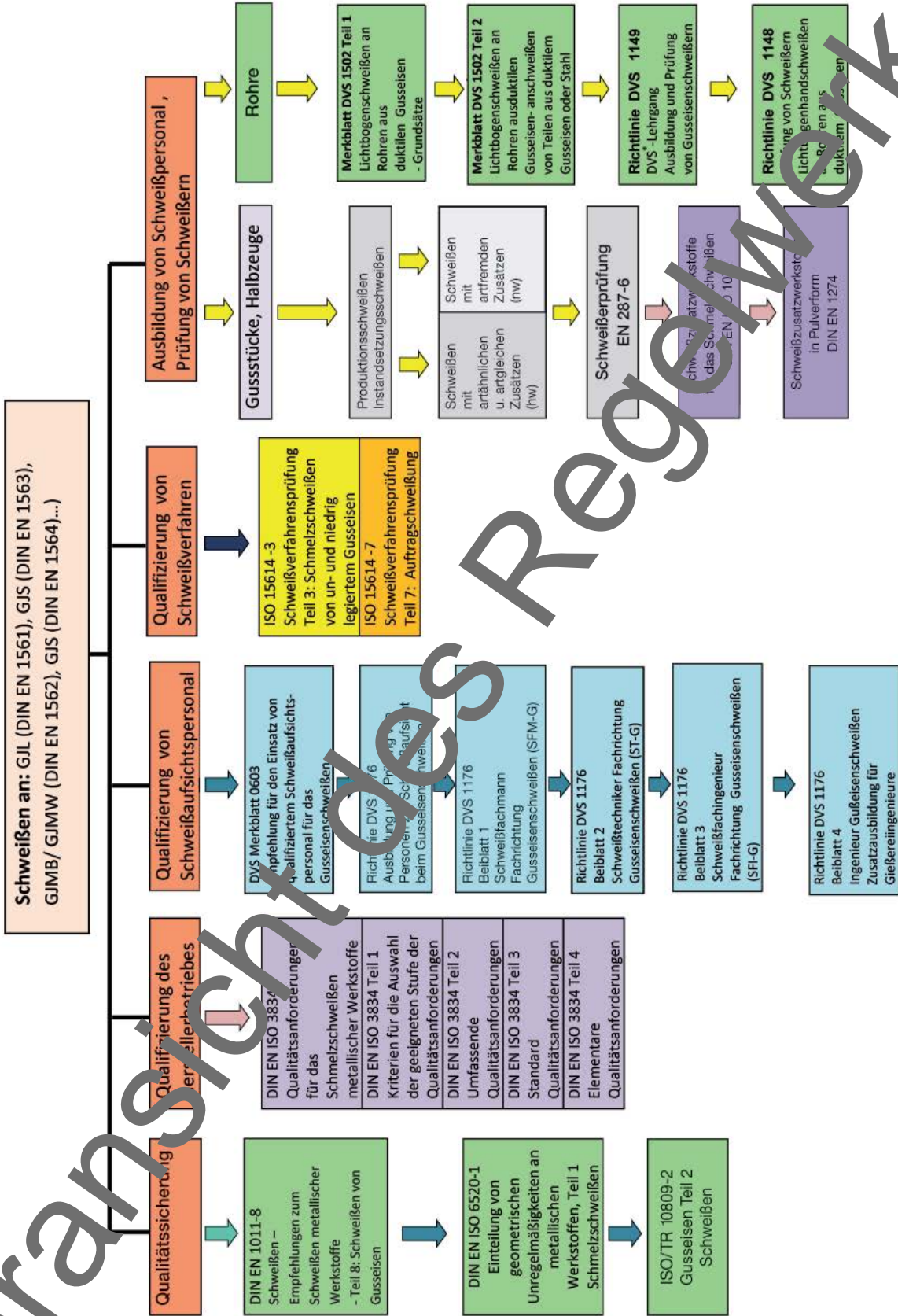
DVS, Ausschuss für Technik, Arbeitsgruppe „Schweißen von Gusswerkstoffen“

Nachdruck und Kopie, auch auszugsweise, nur mit Genehmigung des Herausgebers

Voransicht des Regelwerkes

4. Anhang A 1

Regelwerke für das Schweißen an Gusseisensorten nach CEN ISO/TR 15608



Koransicht des Regelwerkes